

# MANUEL RSE ISO 26000 – Mars 2019

## ASSOCIATION « NOTRE AVENIR » BAIN-DE-BRETAGNE



### LA RSE, NOTRE AVENIR, NOTRE RESPONSABILITÉ SOCIÉTALE

Association « Notre Avenir », Loi 1901, Association privée à but non lucratif qui milite pour la reconnaissance et l'insertion des personnes en situation de handicap dans la communauté des hommes, par les contacts sociaux et l'exercice d'une activité salariée dès que le degré d'autonomie est suffisant.



#### ESAT

Les activités de l'ESAT : Pépinière, Torréfaction, Espaces Verts, Restauration, Mécanique, Sous-traitance et une Section Annexe de L'ESAT.



#### ENTREPRISE ADAPTÉE

Deux activités : culture d'arbres et d'arbustes en plein-champs et entretien des Espaces verts



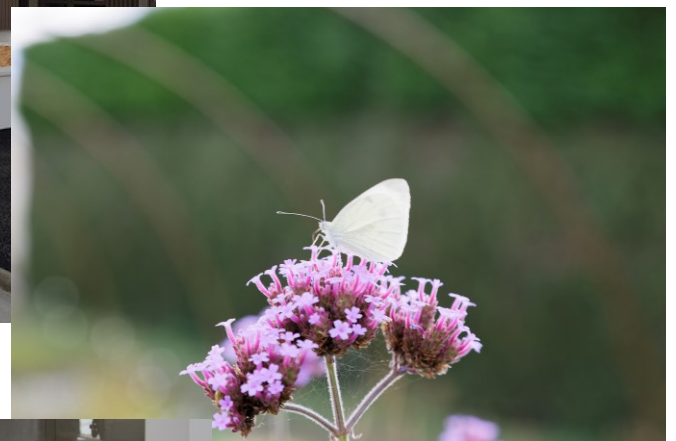
#### HEBERGEMENT ET ACCOMPAGNEMENT

Une Résidence « Les Courbettières » comprenant un Hébergement, un Foyer de Vie, un Accueil de Jour. Un Service de Proximité, un Service d'Accompagnement à la Vie Sociale, un Habitat Regroupé

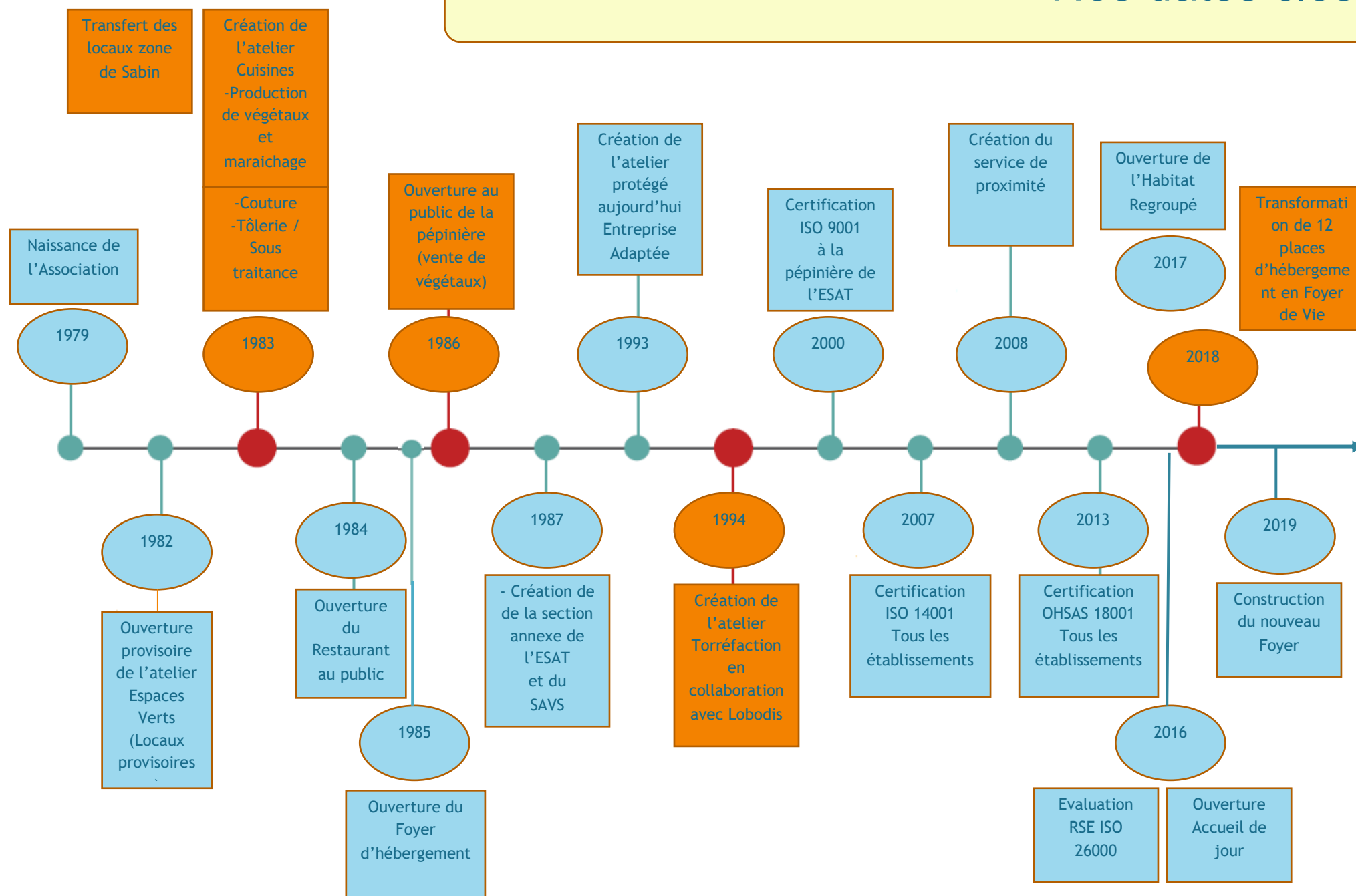


## Sommaire

Nos dates clés _____	3
La mission générale _____	4
La politique RSE et SANTE SECURITE _____	5
Nos parties prenantes _____	6
Gestion de la RSE par processus _____	7
Organigrammes _____	9
Description des activités et performances _____	13



# Nos dates clés





## La mission générale de l'Association

La mission générale de l'Association est la prise en charge sociale et professionnelle de personnes adultes en situation de handicap mental ou déficientes intellectuelles.

Les objectifs dans le cadre de l'accompagnement professionnel (soutien et aide par le travail) :

- Permettre l'accession, grâce à deux structures et des conditions de travail aménagées, à une vie professionnelle des personnes reconnues handicapées momentanément ou durablement incapables d'exercer une activité professionnelle ordinaire.
- Permettre à ceux qui en ont les capacités suffisantes, de quitter l'établissement et d'accéder au milieu ordinaire du travail.

Les objectifs dans le cadre de l'accompagnement social :

- Favoriser l'épanouissement de chaque usager par différents dispositifs d'accompagnement adaptés à la situation spécifique et à la singularité de chacun.
- Favoriser l'intégration sociale de la personne en situation de handicap
- Utiliser au maximum les dispositifs et ressources de l'environnement
- Valoriser l'image du handicap par une ouverture au public des différents dispositifs mis en œuvre.

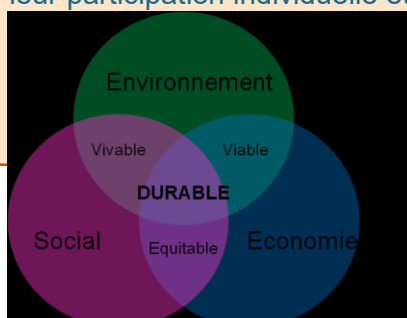
Les principes d'intervention déclinés dans le projet d'établissement reposent sur les axes suivants :

1-La promotion de la qualité de l'autonomie et de la qualité de vie des personnes en situation de handicap

2-La personnalisation de l'accompagnement (démarche projet personnalisé unique PPU)

3-La garantie de leurs droits et de leur participation individuelle et collective (Conseil de la Vie Sociale et temps de paroles)

4-La prévention des risques



POUR UN FONCTIONNEMENT  
RESPONSABLE

DIMENSION A TAILLE HUMAINE  
GESTION DE L'IMPACT CARBONE  
REDUCTION DE L'EMPREINTE  
ENVIRONNEMENTALE DE NOS  
CONSOUMATIONS

POUR UNE ÉCONOMIE DURABLE

INVESTISSEMENTS  
RESPONSABLES  
ACHATS RESPONSABLES  
DEVELOPPEMENT ECONOMIQUE  
ET ENVIRONNEMENTAL

POUR UN OBJECTIF

L'EPANOUISSEMENT DE L'USAGER  
ECOUTE ET SATISFACTION DE  
L'ENSEMBLE DE NOS PARTIES  
PRENANTES  
POURSUIVRE ET DEVELOPPER  
NOTRE IMPLICATION SUR LE  
TERRITOIRE LOCAL

POUR UNE PROTECTION DE TOUS

ASSURER L'INSERTION  
SOCIOPROFESSIONNELLE DANS  
UNE  
APPROCHE RESPONSABLE ET  
DURABLE  
ECOUTE ET RESPECT DE LA  
PERSONNE  
SOUTIEN ET ACCOMPAGNEMENT

**4  
Engagements**  
**10  
Priorités**

**NOS ENGAGEMENTS RSE :**

- METTRE EN ŒUVRE LA RESPONSABILITE SOCIÉTALE AU SEIN DES ETABLISSEMENTS DE L'ASSOCIATION ET DANS SES RELATIONS SELON L'AFAQ NF ISO 26000 RSE.
- MAINTENIR UNE DYNAMIQUE D'AMELIORATION CONTINUE SUITE A NOS CERTIFICATIONS QUALITE SECURITE ENVIRONNEMENT.
- RESPECTER LES DROITS FONDAMENTAUX AUXQUELS TOUS LES ETRES HUMAINES ONT DROIT POUR LESQUELS L'ORGANISATION PEUT CONTRIBUER A SON RESPECT ET SA PROMOTION DES RELATIONS.
- DEVELOPPER DES POLITIQUES ET PRATIQUES DE RESSOURCES HUMAINES PAR LE DIALOGUE ET LES CONDITIONS DE TRAVAIL ADAPTÉ.
- DEVELOPPER UNE CONDUITE ETHIQUE DES TRANSACTIONS ENTRE ORGANISATIONS PERMETTANT D'OBTENIR DES RESULTATS
- TOUT EN ETANT EXEMPLAIRE DANS SA SHPÈRE D'INFLUENCE.
- ETRE RESPONSABLE DE L'ORGANISATION VIS-A-VIS DES CONSOMMATEURS ET DES CLIENTS POUR LA SANTE, LA SECURITE ET L'INFORMATION DANS LE SENS D'UNE SOCIETE DE CONSOMMATION DURABLE
- FAVORISER LE TRAVAIL DE PROXIMITE DES ORGANISATIONS AUPRES DES COMMUNAUTES, VISANT A FAVORISER LES PARTENARIATS DE SORTE A IMPLIQUER LES USAGERS DANS LA SOCIETE CIVILE LOCALE.

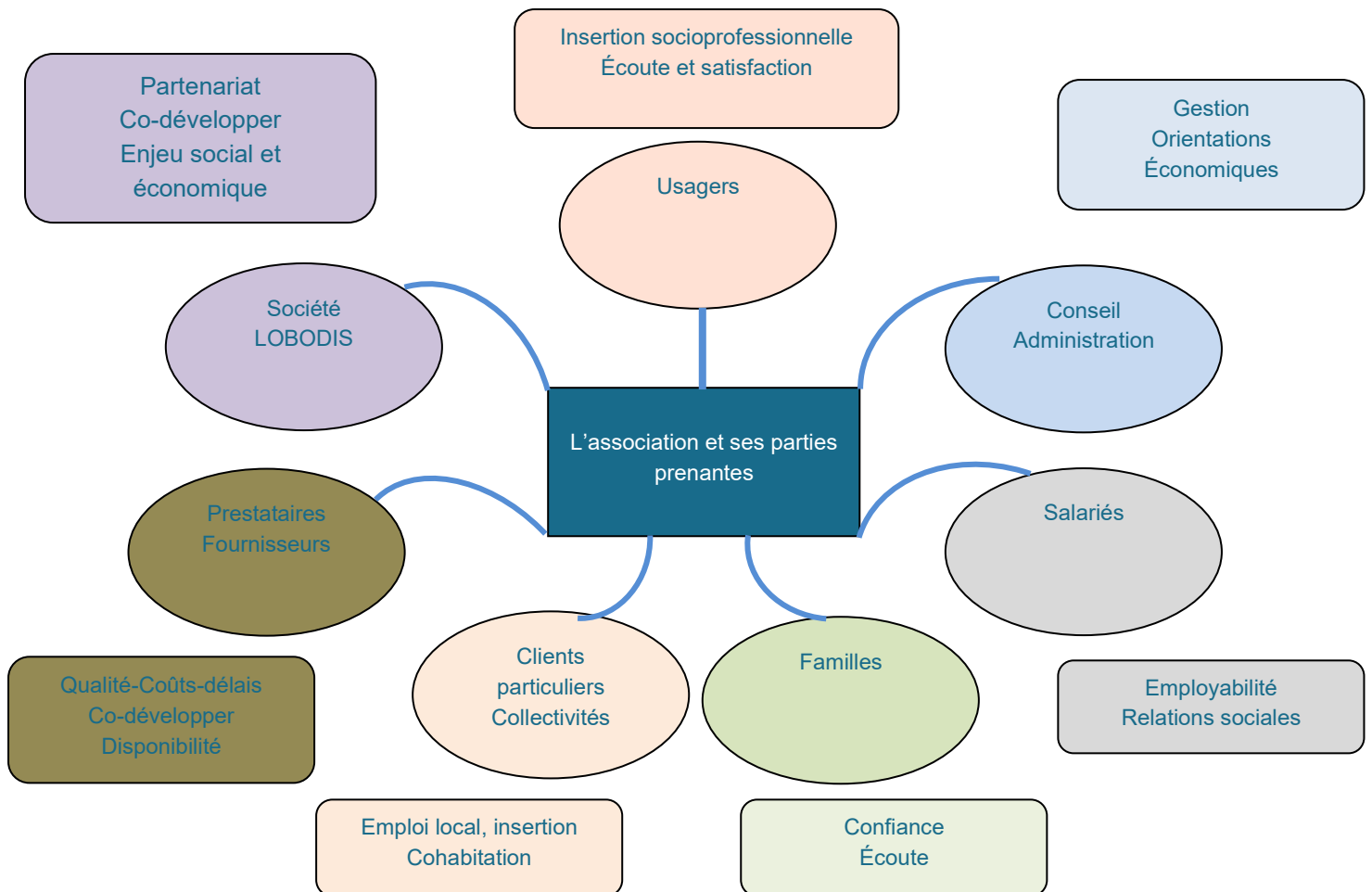
**NOS ENGAGEMENTS SANTE SECURITE :**

- L'ASSOCIATION S'ENGAGE A METTRE EN ŒUVRE LES MOYENS ET LES ACTIONS AFIN D'AMELIORER LA SANTE ET LA SECURITE DE SON PERSONNEL ET DES ENTREPRISES EXTERNES. ILS SE DECLINENT SUIVANT 3 AXES :
  - **L'ORGANISATION** AVEC LA MISE A JOUR DU DOCUMENT UNIQUE D'EVALUATION DES RISQUES PROFESSIONNELS ET LA MISE EN ŒUVRE D'UN PLAN D'ACTION ANNUEL.
  - **LES COMPORTEMENTS** AVEC LA MISE EN ŒUVRE D'UN LIVRET D'ACCUEIL SECURITE POUR LES NOUVEAUX ARRIVANTS.
  - **LE SUIVI** AVEC LES REUNIONS RELAIS RSE, REVUE DE DIRECTION ET REUNIONS CHSCT.





## NOS PARTIES PRENANTES





## Gestion de la RSE par processus

### TO PLAN – PREVOIR LA GOUVERNANCE

- **PCS 01** : Direction  
Politique et objectif  
Lettre d'engagement  
Manuel RSE
- **PCS 03** : Ressources humaines
- **PCS 04** : Infrastructures
- **PCS 02** : Système de management de la qualité  
de la *sécurité* et de l'environnement  
Document Unique + Analyse Environnementale

### TO DO - METTRE EN ŒUVRE LES PARTIES PRENANTES

- **PCS 05** : Clients
- **PCS 06** : Achats
- **PCS 07** : Production

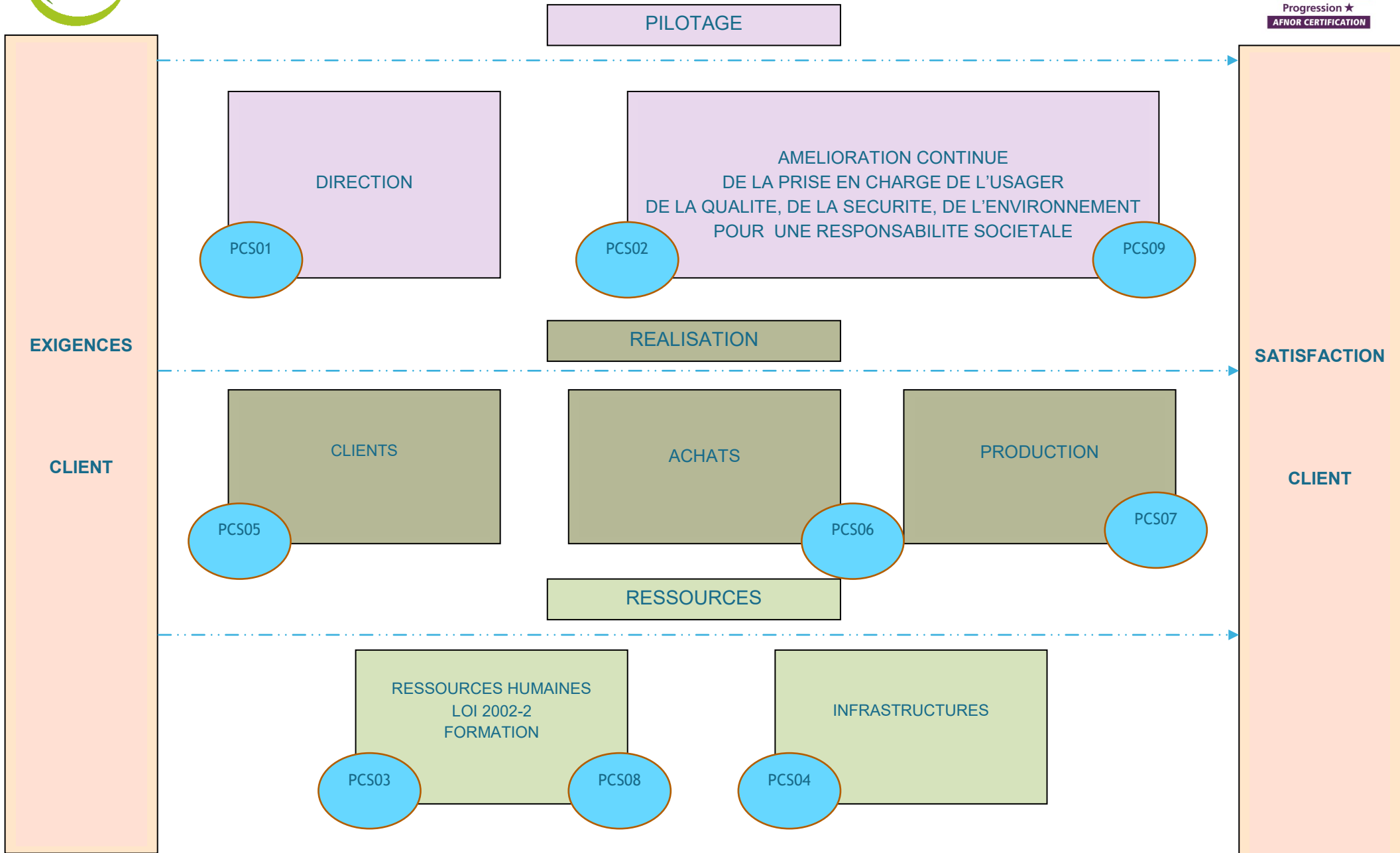
### TO CHECK – EVALUER EVALUATIONS

- **PCS 02** : Système de management de la qualité  
Sécurité et de l'environnement /RSE  
Audits, évaluation interne et externe  
Analyse des données  
Satisfaction des clients
- **PCS 01** : Revue de Direction
- **PCS 03** : Ressources humaines  
Évaluation de l'efficacité
- **PCS 06** : Achats  
Évaluation fournisseurs

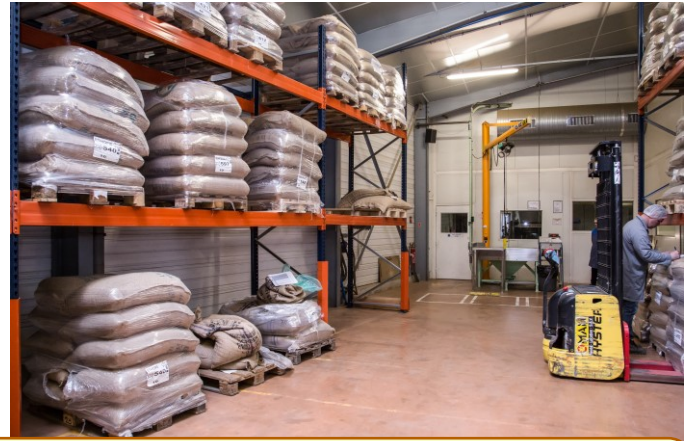
### TO ACT – AGIR – AMELIORER ENGAGEMENT SOCIÉTAL

- **PCS 02** ; Système de management de la qualité  
Sécurité et de l'environnement / RSE  
Actions correctives et préventives  
Non conformes  
Démarche « 5S »
- Actions à mener suite à la **Revue de Direction**
  - **Programme de management environnemental**
- **PCS 08** : Admission et accueil des usagers
- **PCS09** : Elaboration et évaluation du PPU

Codification	Révision	Titre	Pilote
PCS01	K	Direction	Pascal CHESNAIS
PCS02	L	Système de Management QSE / RSE	Alexandre PAUL
PCS03	H	Ressources Humaines	Lidwine LAOT
PCS04	L	Infrastructures	Franck MOISAN
PCS05	K	Client	Alexandre PAUL
PCS06	J	Achat	Sylvain BRARD
PCS07	I	Production	Franck MOISAN
PCS08	H	Admission et accueil des usagers	Sylvie RAIMBAUD
PCS09	E	Elaboration et évaluation du PPU	Martine HOGUET – Patrice RUANLT







## Les organigrammes de l'association



LE DEVELOPPEMENT DURABLE  
C'EST QUOI ?

Le Développement Durable se définit comme « un développement qui répond aux besoins du présent sans compromettre la capacité des générations futures à répondre aux leurs »

Il repose sur 3 piliers : un développement économiquement efficace, socialement Equitable et écologiquement soutenable.

ET LA RSE ?

La RSE, Responsabilité Sociétale des entreprises, regroupe l'ensemble des pratiques mises en place par les entreprises dans le but de respecter les principes de développement durable, c'est-à-dire être économiquement viable, avoir un impact positif sur la société mais aussi mieux respecter l'environnement



Organigramme  
Fonctionnel

ASSOCIATION NOTRE AVENIR

CONSEIL D'ADMINISTRATION  
PRESIDENTE

DIRECTEUR DES ETABLISSEMENTS ET SERVICES

DIRECTEURS ADJOINTS : 2

**SERVICES ADMINISTRATIFS ET GENERAUX**  
 Responsable gestion de paie et administration du personnel : 1  
 Secrétariat : 1,5  
 Comptabilité : 3,5  
 Coordinateur QSE - RSE : 0.60  
 Psychologue : 0.20  
 Infirmière : 0.20  
 Animatrices soutien : 0.60  
 Agent de maintenance et entretien: 1  
 Agent d'entretien : 1

Mise à jour : 18/03/2019

**ESAT**

**ENTREPRISE ADAPTEE**

**HEBERGEMENT ET ACCOMPAGNEMENT : Chefs de services : 2**

**CUISINE-RESTAURANT**  
 Moniteur : 1  
 Agent de service : 1  
 Ouvriers : 16,50

**PEPINIERE**  
 Responsable : 1  
 Moniteurs Prod : 2  
 Moniteurs Vente : 5  
 Ouvriers : 24,15

**Chef d'atelier : 1**  
**ESPACES VERTS**  
 Moniteurs : 7  
 Ouvriers : 29,10

**Chefs d'équipe : 2**  
 Travailleurs : 25

**RESIDENCE**  
 FOYER D'HEBERGEMENT 14 places | FOYER DE VIE 12 places  
 AES : 6  
 Surveillants de nuit : 3  
 Maitresse de maison : 1  
 Résidents : 26

**S.A.V.S**  
**SERVICE DE PROXIMITE et HABITAT REGROUPÉ**

**SA. ESAT**  
 Encadrement : 3  
 Usagers : 21

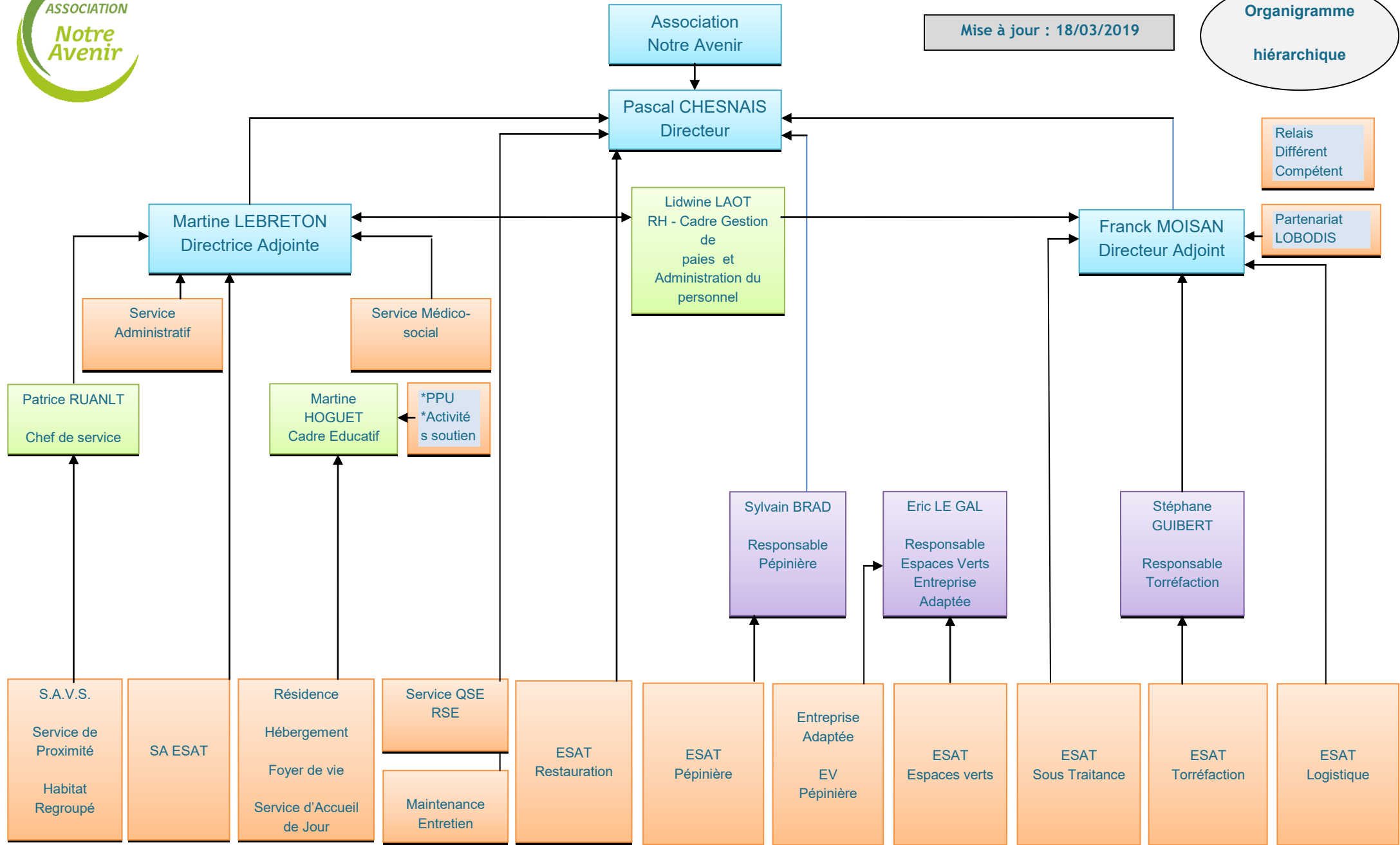
**TORREFACTION**  
 Responsable : 1  
 Moniteurs : 3  
 Ouvriers : 14,5  
 Logistique : 5

**MECANIQUE**  
 Moniteurs : 1  
 Ouvriers : 2,6

**SERVICE ACCUEIL DE JOUR**  
 animateur : } 1.1  
 AES/AMP }  
 Usagers : 7

Animateur : 1.5  
 AES/AMP : 1.5  
 Moniteur Educateur : 1  
 Service de Proximité : 10  
 Habitat Regroupé : 7  
 Bénéficiaires SAVS : 45

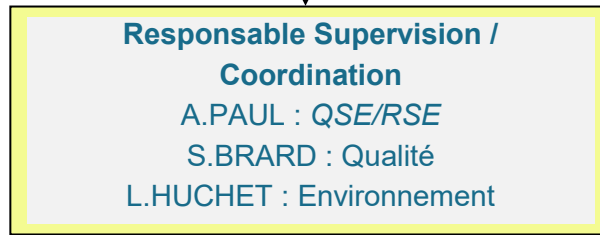
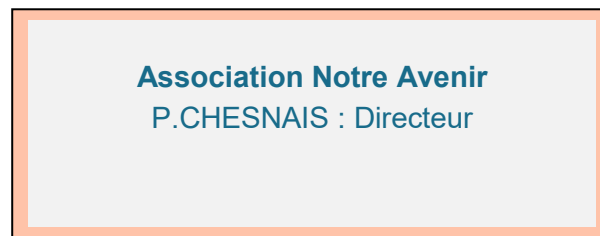
**SOUS TRAITANCE**  
 Moniteurs : 2  
 Ouvriers : 19,6



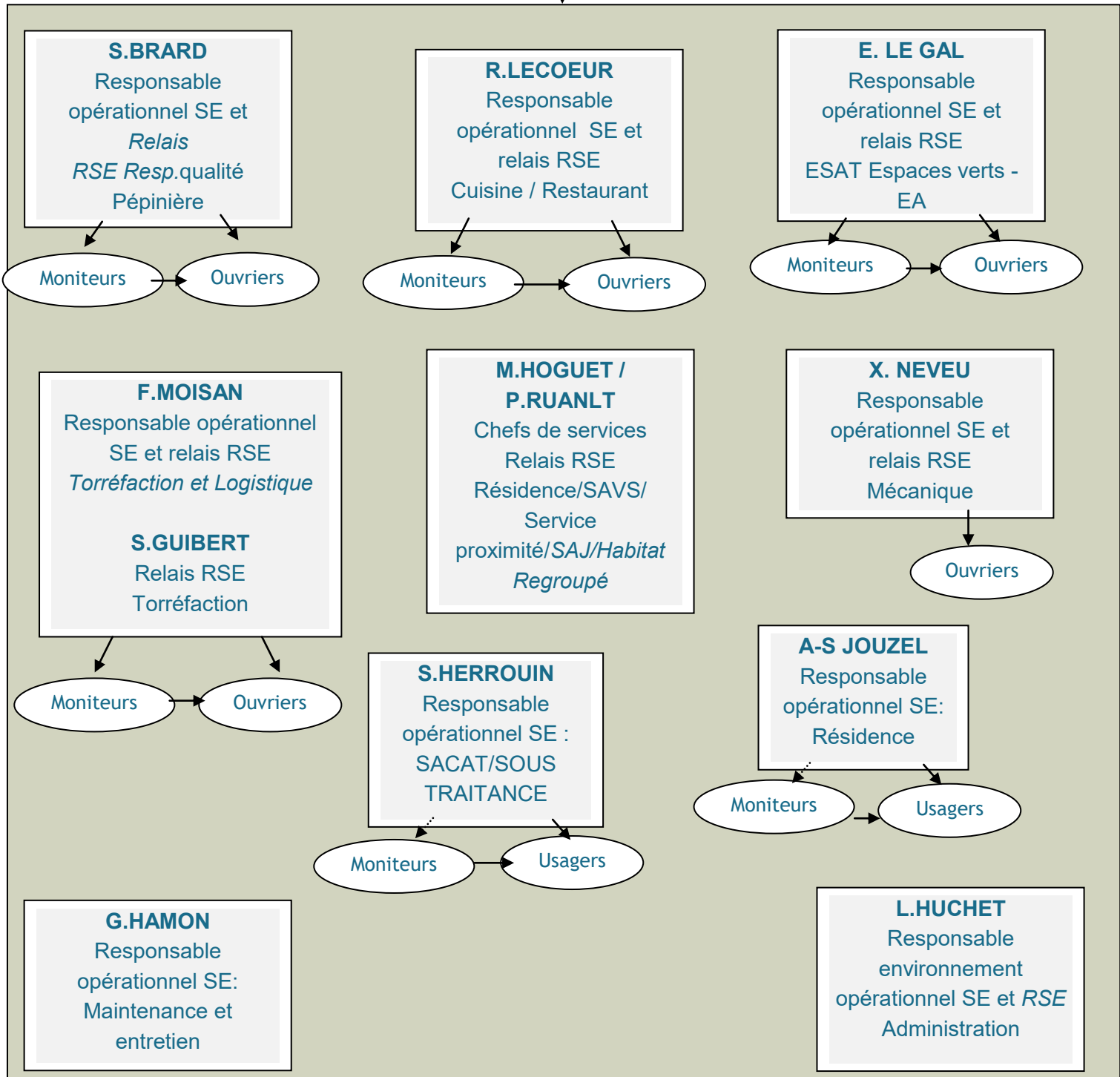


→ Lien hiérarchique

- - - - - Lien fonctionnel



Mise à jour : 18/03/2019





## Présentation et performance des activités



**ENJEU  
ECONOMIQUE**



**ENJEU SOCIAL**



**ENJEU  
ENVIRONNEMENTAL**

**ESAT**



Entretien des espaces verts  
Tonte – Tailles diverses – Entretien de massifs  
Aménagements des espaces verts

**291 contrats en espaces verts**



Entretien des véhicules et matériels  
Entretien des véhicules – vidanges – freins –  
électricité – carrosserie – pneus  
Entretien matériel espaces verts – vidanges –  
graissage – soudures – remplacement  
courroies, lames, roulements

**40 véhicules à entretenir**

**150 appareils thermiques à entretenir**





1 équipe de production d'arbustes d'ornement  
1 équipe de production horticole  
1 équipe à la jardinerie pour la vente

**80 000 arbustes produits**

**6000 m2 de serres couvertes**

**3200 sapins de Noël vendus (2018)**



**Montage et conditionnement  
Assemblage d'électronique  
Pose d'étiquette**



Torréfaction – ensachage – conditionnement  
Expédition du café LOBODIS issu du commerce équitable

**4 tonnes de café/jour**

**91 conditionnements**



**160 repas servis au personnel**

**40 à 80 repas servis en moyenne à la clientèle  
extérieure de 12h00 à 14h00**



## SAESAT



21 usagers de la SAESAT bénéficient des activités proposées par les équipes

## ENTREPRISE ADAPTÉE



Culture en plein-champs  
+  
40 contrats pour les espaces verts

## SECTEUR HEBERGEMENT



Résidence

Foyer d'hébergement de 14 places

Foyer de vie de 12 places



## ACCUEIL DE JOUR

8 bénéficiaires pour 6 places



## SERVICE DE PROXIMITÉ 10 logements

11 locataires bénéficiant d'un suivi  
administratif et d'activités de sorties



## SERVICE D'ACCOMPAGNEMENT A LA VIE SOCIALE

45 bénéficiaires du SAVS



## HABITAT REGROUPÉ

6 logements pour les travailleurs de l'ESAT  
et de l'Entreprise Adaptée  
7 locataires